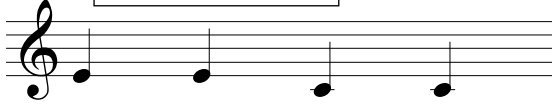


Spielanweisung

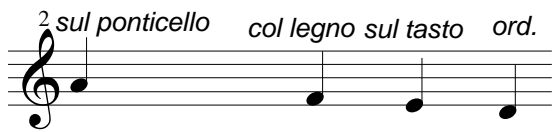
MEINE ÜBERZEUGUNG IST DIESE...

Sprecher: 2

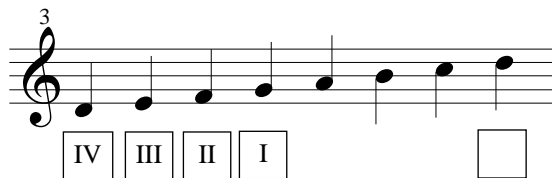


In der Partitur wird der Einsatz für den Sprecher durch den abgebildeten Kasten angezeigt. Die Ziffer gibt die angeführte Reihenfolge der Texte an (siehe *Texte*) (Der Anfang des Textes wird in der Partitur wiedergegeben.)

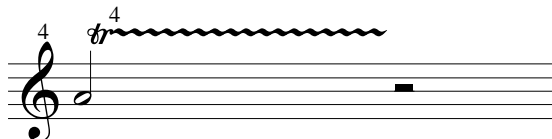
Bei dem ersten Text (Gewahrwerden/ des Inneren/...) sollte der Sprecher zwischen jeder Zeile eine Pause von ca. 3 bis 4 Sekunden machen. Die übrigen Texte sollten im normalen Sprechfluß wiedergegeben werden. Dabei wird nicht auf die Musik reagiert: Text und Musik verlaufen asynchron!



Die angeführten Stricharten gelten bis zur nächsten, oder werden durch die Anweisung *ordinario* (*ord.*) aufgehoben.

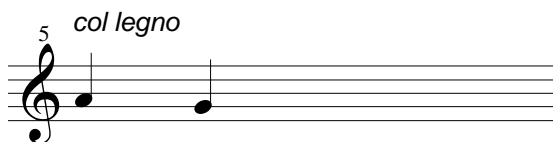


Die Ziffern in den Kästchen bestimmen die Saite, auf der gestrichen werden soll. Diese Anweisungen gelten bis zur folgenden Saitenangabe, oder sie werden durch ein leeres Kästchen aufgehoben.



Triller mit einem Viertelton über der Hauptnote.

nur für den dritten Teil



In III soll der Bogen bei der Anweisung *col legno* um 180 ° (im Verhältnis zur normalen Bogenhaltung) gedreht werden: nur noch das Bogenholz streicht die Saite!