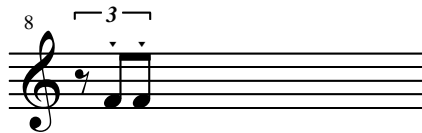






Der Bogen soll um 180 Grad gedreht werden.  
Es sollen keine Bogenhaare die Saite streichen.



Diese Bezeichnung zeigt die Strichart "martelè" an



Die Bezeichnung zeigt ein Flageolett an. Es wird der klingende Ton angegeben.



halbgeschlossenes Pedal



Der Pianist spielt den gesamten ersten Satz und zweiten so extrem leise, so daß die Töne vielleicht gar nicht erklingen. (Der Hammer des Klaviers dann schlägt nicht mehr auf die Saite.)